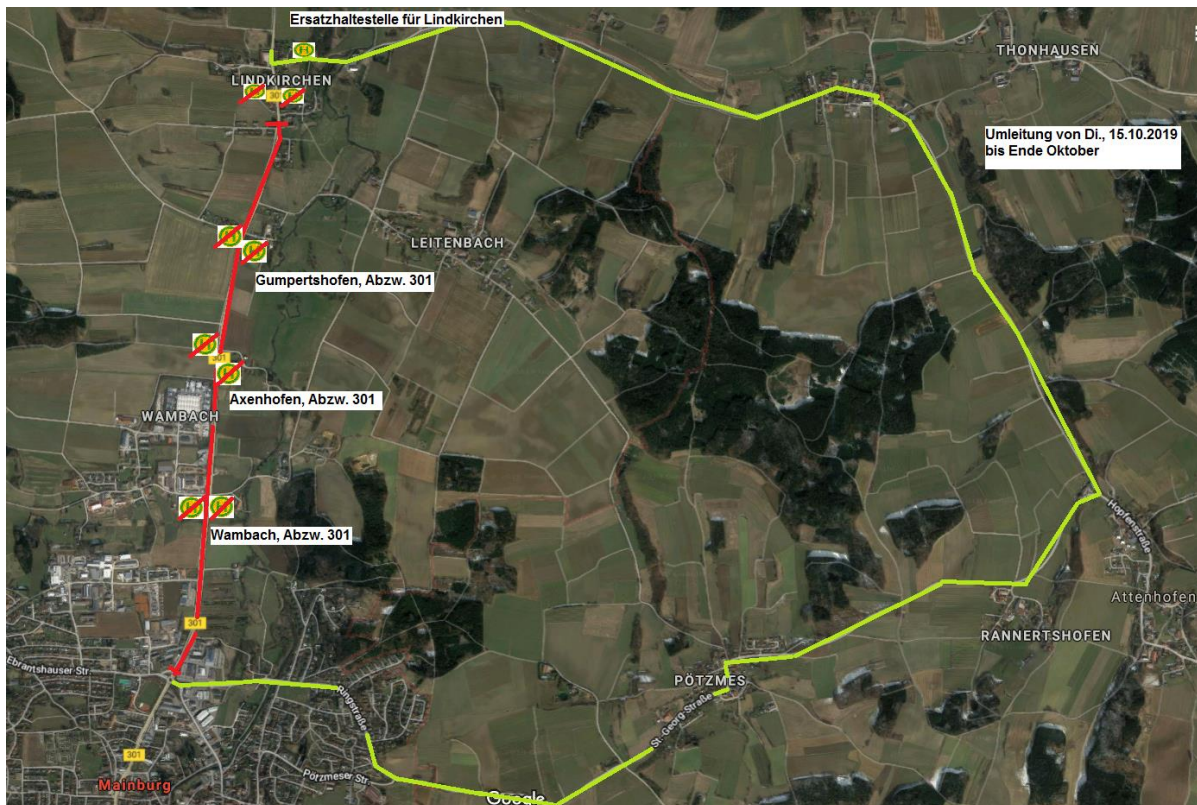


Nicht ständige Weisung Nr. MR 62/2019 für das KOM-Personal

- Verteiler:** AN Watzinger, AN Hierl, AN Stanglmeier, AN Heigl, LRA Kelheim.
- Art der Sperrung:** Vollsperrung wg. Straßenbauarbeiten
- Linie(n):** 6018, 6043, 6055, 6057, 6058
- Gültigkeit:** Di., 15.10. bis vsl. Ende Oktober 2019
- Ort der Sperrung:** **Staatsstraße B 301 zwischen Lindkirchen und Mainburg**
Die Ersatzhaltestelle für Lindkirchen, Gumpertshofen, Axenhofen =
Ersatzhaltestelle Lindkirchen
Die Ersatzhaltestelle für Wambach = Mainburg Regensburger Str. bzw.
Mainburg, Berufsschule (je nach Linie und Fahrt).
- Umleitungsstrecke:** (siehe Skizze) über Pötzmies (die Haltestelle Leitenbach kann bedient werden)



Durch die Umleitung wird eine Fahrtverlängerung von ca. 8 – 10 Minuten entstehen. Wir informieren hiermit die Schulen in Mainburg, dass die Busse unter Umständen nicht pünktlich an den Schulen sind. Zudem können Zuganschlüsse in Abensberg nicht gewährleistet werden. Wir bitten die Busunternehmer, eventl. Umsteiger-Relationen abzuwarten.

Mit freundlichen Grüßen

i. A. Ralf Albrecht